

Manuale dell'APP Bluetooth intelligente della batteria al litio Ultimatron



*È possibile
collegare fino a **8** batterie*





**ULTIMATRON
FRANCE**

CONTENUTI

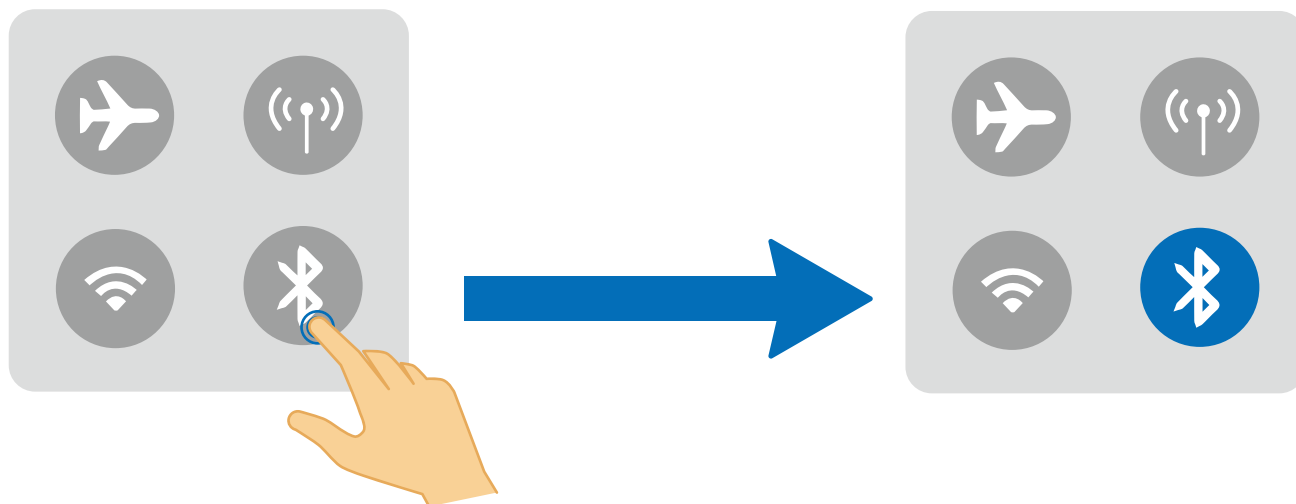
Introduzione	02
1. Scarica e connettiti	02
1.1 Connetti	03
1.2 Disconnetti	03
2. Presentazione dell'APP e delle sue funzioni	04
2.1 Visualizzazione dei valori dei parametri della batteria	04
2.2 Visualizzazione della cella	05
2.3 Visualizzazione dello stato di allarme	05
2.4 Interruttore di carica e scarica	05
2.5 Visualizzazione della cronologia	06
2.6 Visualizzazione di più batterie contemporaneamente	06
2.7 Visualizzazione dello stato del collegamento in serie o parallelo	08
2.8 Sistema di monitoraggio della pressione dei pneumatici Bluetooth 4.0	08

INTRODUZIONE

L'APP si collega alla batteria tramite Bluetooth per monitorare lo stato della batteria, raccogliere, archiviare ed elaborare le informazioni in tempo reale. Può garantire la sicurezza, la facilità d'uso e la durata del sistema di batterie al litio e migliorare la stabilità del pacco batteria.

1 Scarica e connetti

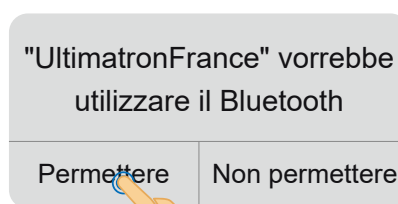
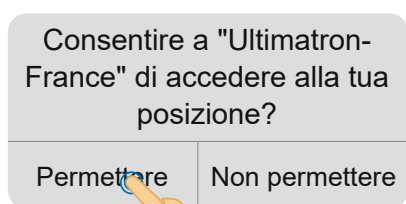
- Si prega di attivare il Bluetooth dello smartphone.



- Scarica l'APP Bluetooth **"UltimatronFrance"** dall'Apple Store o da Google Play, oppure scansiona il seguente codice QR per scaricarlo.




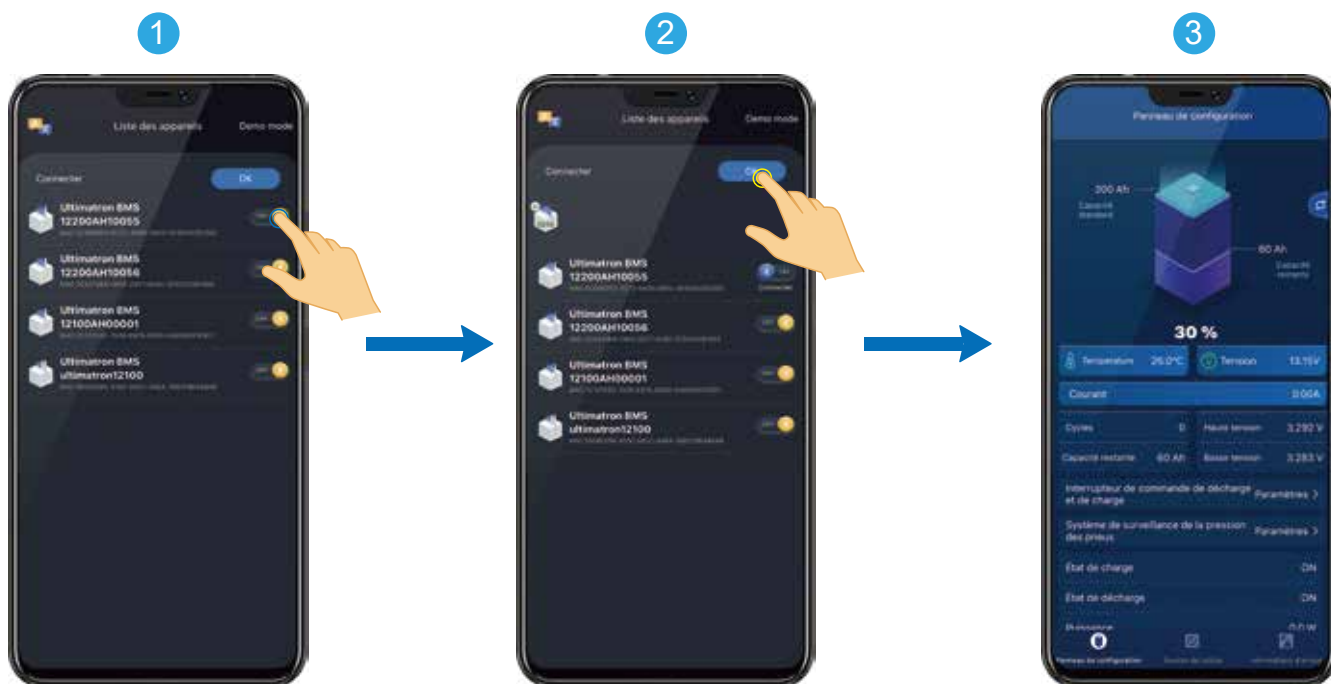
- Aprire l'APP **UltimatronFrance** e fare clic su "Permettere" quando l'APP richiede la posizione e l'autorizzazione Bluetooth.





! Attention! La batteria è collegata solo tramite l'APP Ultimatron France, non direttamente tramite il Bluetooth dello smartphone.

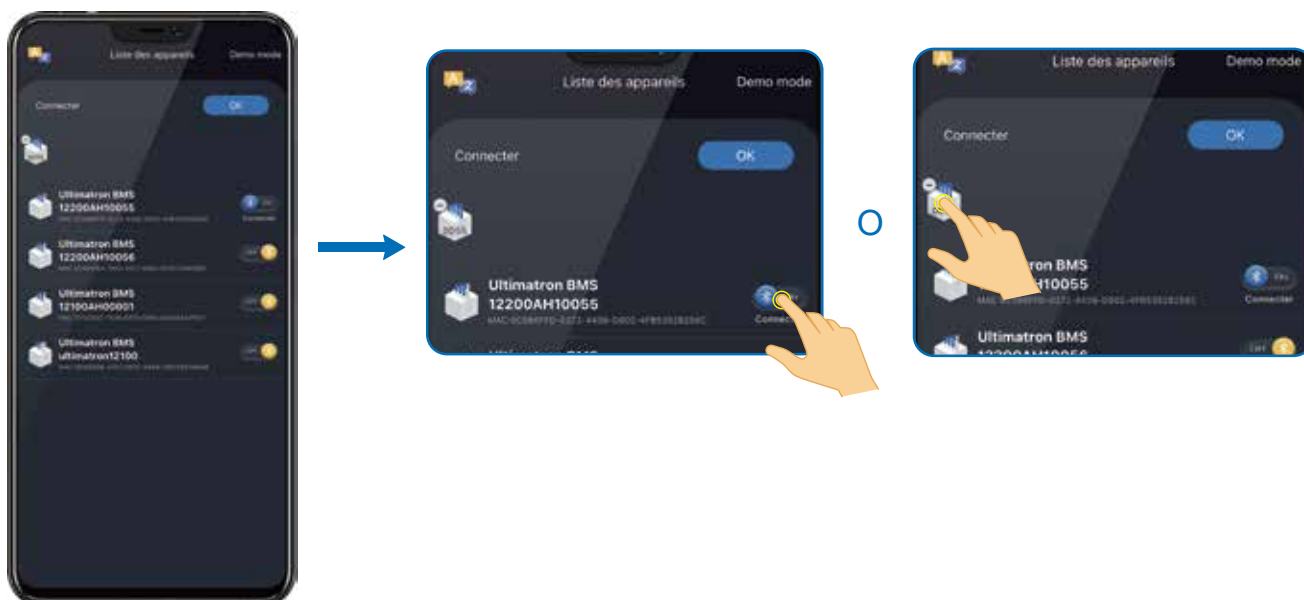
1.1 Connetti

- Puoi vedere un elenco di batterie disponibili nelle vicinanze. Ogni batteria ha il suo numero di serie. Si prega di selezionare la batteria ora. Fare clic sul pulsante Bluetooth  per attivare l'APP Bluetooth e collegherà la batteria.



1.2 Disconnetti

- Fare clic sul pulsante Bluetooth  o sull'icona della batteria collegata in alt  per scollegare la batteria.



2 Presentazione dell'APP e delle sue funzioni

2.1 Visualizzazione dei valori dei parametri della batteria

Visualizzazione in tempo reale dei valori dei parametri come tensione, corrente, potenza e resistenza interna sotto forma di cruscotti e numeri.



2.2 Visualizzazione della cella

Visualizza in tempo reale le informazioni sul funzionamento, sulla tensione e sul bilanciamento di ciascuna cella.

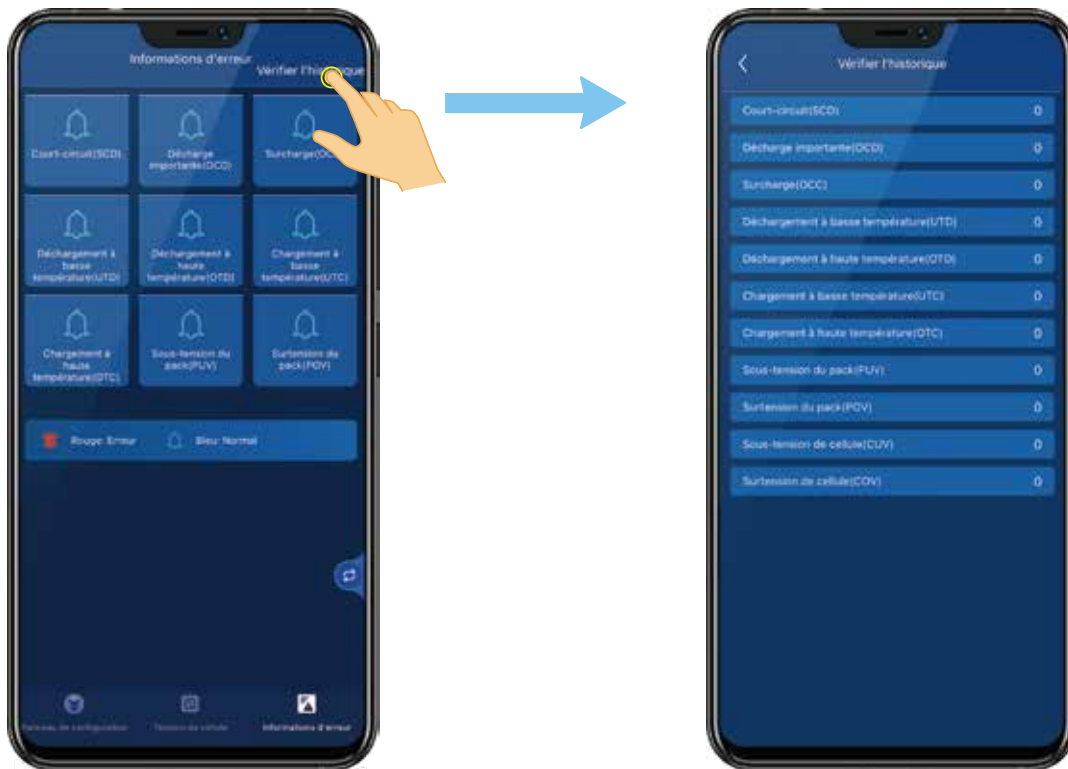


NOTA:

BMS equalizzerà automaticamente la tensione della cella.

2.3 Visualizzazione dello stato di allarme

Questa pagina mostra lo stato di allarme in tempo reale della batteria. Se i parametri delle batterie raggiungono il valore di protezione, il sistema proteggerà la batteria e l'allarme.





2.4 Interruttore di carica e scarica

Funzione di commutazione per controllare la carica e la scarica.



NOTA:

-  Quando la batteria è completamente carica, il BMS interrompe automaticamente la corrente, l'interruttore di ricarica si spegne e non può essere acceso immediatamente.
-  Quando la batteria è completamente scarica, il BMS interrompe automaticamente la corrente e l'interruttore di scarica si spegne e non può essere acceso immediatamente.

2.5 Visualizzazione della cronologia

I grafici registrano i dati storici della batteria, che è conveniente per gli utenti analizzare.




2.6 Visualizzazione di più batterie contemporaneamente

È il primo programma che può connettere varie batterie e raccogliere i suoi dati allo stesso tempo.

Può ricevere dati da un massimo di 8 batterie collegate contemporaneamente e l'efficienza di ricezione delle informazioni da ciascuna batteria è di millisecondi.

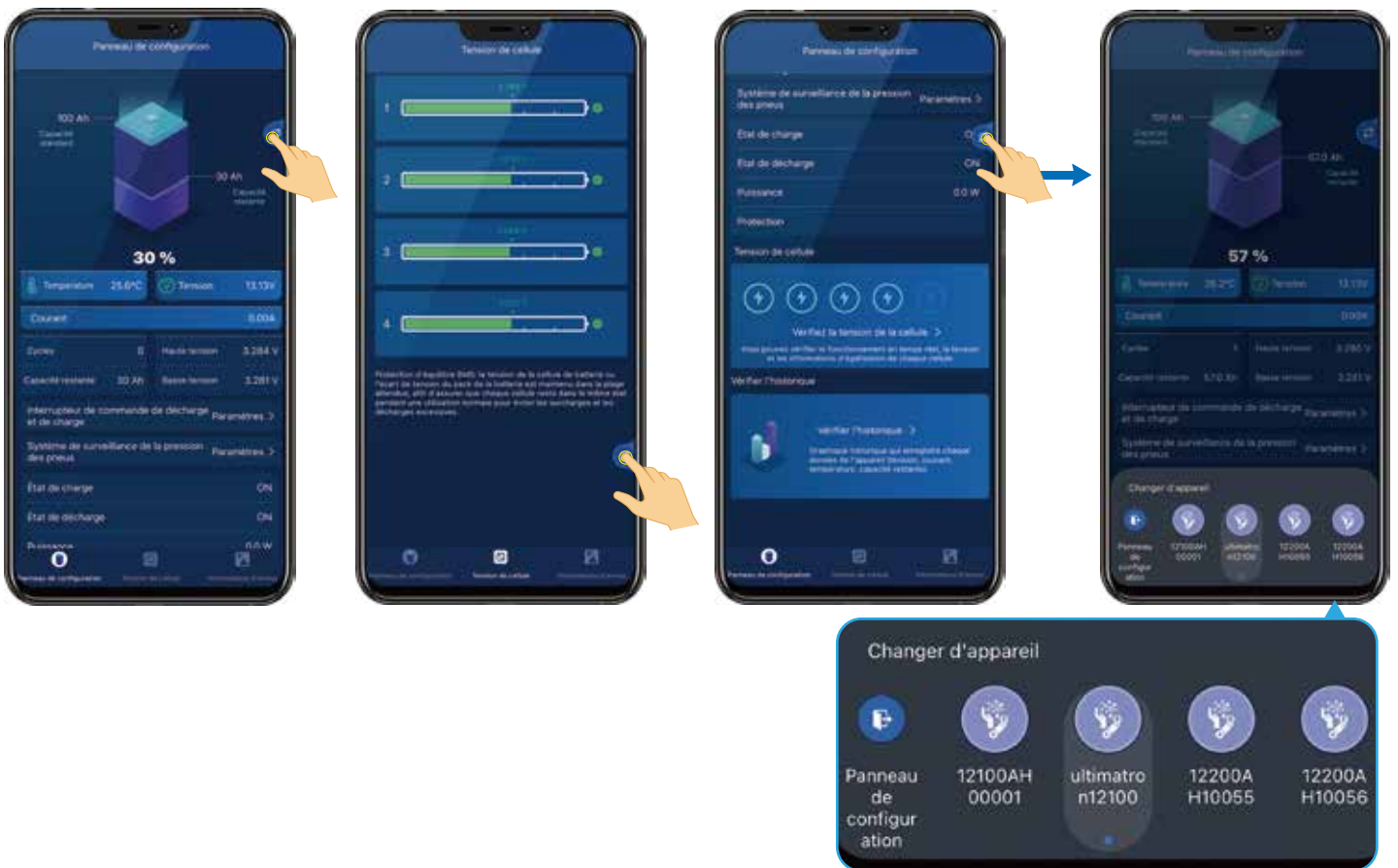


È possibile collegare fino a 8 batterie

 Fare clic sulla batteria che si desidera controllare i dati dettagliati, quindi si passerà alla modalità batteria singola.

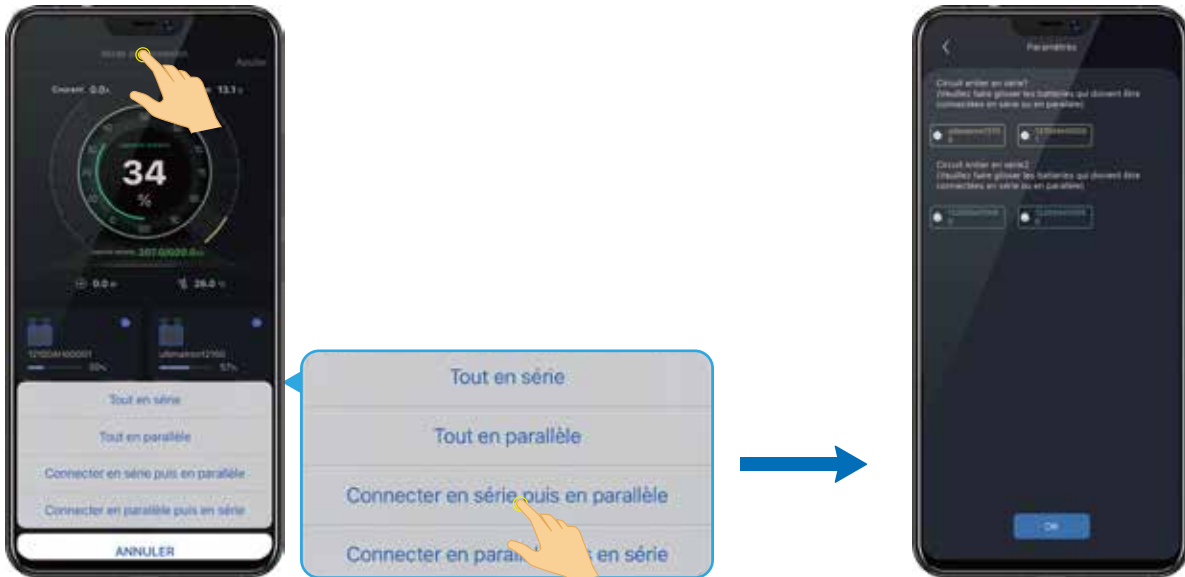


 In modalità a batteria singola, fare clic su questo pulsante per cambiare qualsiasi batteria su ciascuna pagina delle funzioni.



2.7 Visualizzazione dello stato del collegamento in serie o parallelo

- Monitoraggio in tempo reale dello stato di ogni connessione in serie o in parallelo, anche dello stato della rete in serie e in parallelo.
- Gli utenti possono scegliere "circuito tutto in serie", "circuito tutto in parallelo" o "circuito serie-parallelo" in base alla modalità di connessione specifica. L'APP visualizzerà la tensione totale, la corrente e la capacità residua, nonché altri dati chiave.



2.8 Sistema di monitoraggio della pressione dei pneumatici Bluetooth 4.0

- Il sistema raccoglie ed elabora i dati attraverso la connessione con i sensori Bluetooth installati in modo fisso sui 4 pneumatici e monitora la pressione dei pneumatici in tempo reale.
- Quando vengono rilevate condizioni anomale come perdite di pneumatici o pressione eccessiva dei pneumatici, verrà richiesto un allarme per garantire la sicurezza di guida.



(Questa funzione di monitoraggio della pressione dei pneumatici è un servizio a valore aggiunto fornito da Ultimatron. Gli utenti devono acquistare apparecchiature di monitoraggio della pressione dei pneumatici Bluetooth. Ultimatron non si assume alcuna responsabilità)

ULTIMATRON FRANCE

Add: 286 Rue Charles Gide, 34670 Baillargues, France E-mail: info@ultimatron-france.fr Tel: 09 50 42 76 17